

ANALISI STATISTICHE IVA

ANNO D'IMPOSTA 2007

- [NUMERO DI CONTRIBUENTI](#)
- [ANALISI DELLE PRINCIPALI GRANDEZZE](#)
- [EVOLUZIONE DEL VOLUME D'AFFARI E DELL'IMPOSTA](#)
- [OPERAZIONI IMPONIBILI VERSO CONSUMATORI FINALI
E TITOLARI DI PARTITA IVA](#)
- [OPERAZIONI CON APPLICAZIONE DEL 'REVERSE CHARGE'](#)

Premessa

L'Iva è la più importante imposta indiretta del sistema tributario italiano, perché grava sulla quasi totalità delle operazioni di vendita di beni e servizi. E' un tributo che colpisce il solo valore aggiunto prodotto in ciascuna fase produttiva o commerciale di beni e servizi destinati al consumo, calcolato sull'intero valore del bene venduto, deducendo l'imposta già pagata e versando quindi esclusivamente la differenza.

Pertanto l'Iva è formalmente versata dagli imprenditori e professionisti cedenti dei beni/servizi venduti (cui incombono anche i relativi adempimenti), ma è di fatto sostenuta dal consumatore finale che acquista il bene o servizio, pagandone il prezzo.

In altri termini, l'IVA prevede la traslazione in avanti (fino al consumatore finale) dell'onere dell'imposta, attraverso l'aumento del prezzo del bene o servizio venduto.

L'IVA garantisce circa un quarto dei tributi erariali¹ ed è la seconda imposta per numero di contribuenti e per gettito.

In questa analisi vengono esposti i dati che riguardano le dichiarazioni IVA presentate con il modello UNICO 2008 e quelle inviate in forma autonoma (eccetto quelle di soggetti domiciliati e residenti all'estero e privi di stabile organizzazione).

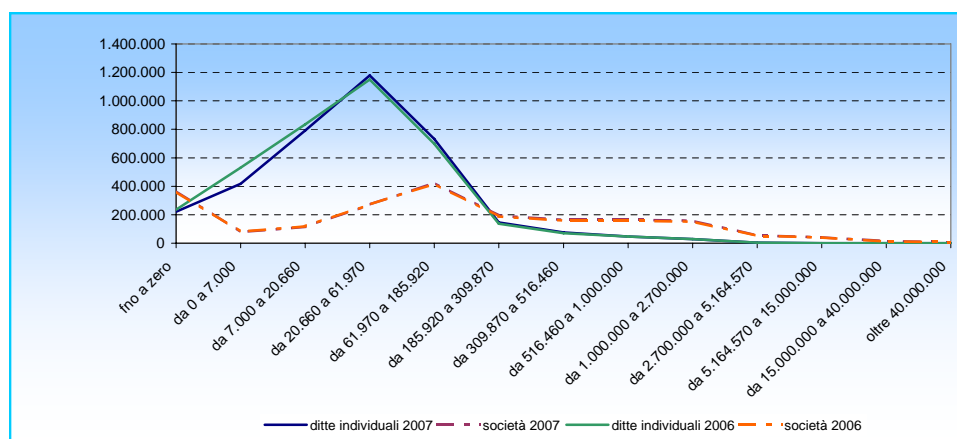
¹Fonte: Istat, Conti economici delle Amministrazioni Pubbliche.

Numero di contribuenti

Sono 5.700.033 i contribuenti che hanno presentato la dichiarazione IVA per l'anno d'imposta 2007, con un decremento dell'1% rispetto all'anno precedente, diminuzione attribuibile principalmente alla mancata presentazione della dichiarazione da parte dei soggetti in 'regime di franchigia' (persone fisiche con volume d'affari inferiore a 7.000 euro) e di quelli in 'regime di esonero per agricoltori' (che nel 2006 riguardava i contribuenti con un volume d'affari sino a 2.582 euro, mentre nel 2007 risulta fruibile da agricoltori con un volume d'affari inferiore a 7.000 euro).

Tale fenomeno appare evidente nel grafico 1 in cui, peraltro, si nota la sovrapponibilità dell'andamento nelle due annualità delle società.

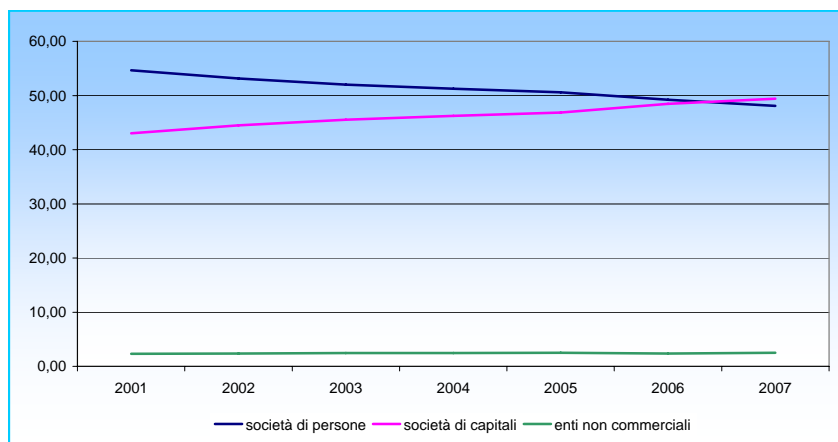
GRAF. 1 - DISTRIBUZIONE DEL NUMERO CONTRIBUENTI PER CLASSI DI VOLUME D'AFFARI
2006 - 2007



Come riflesso della struttura produttiva del paese il 63,90% dei contribuenti sono persone fisiche che, per il 68,22%, operano nel settore dei servizi (vedi Grafici 3 e 4).

Tra le società la quota delle società di persone tende a contrarsi tra il 2001 ed il 2007 fino a risultare inferiore a quella delle società di capitali che risulta sempre in crescita nel periodo.

GRAF. 2 SERIE STORICA DAL 2001 AL 2007: ANDAMENTO PERCENTUALE DEL NUMERO DI SOCIETA'



Analisi delle principali grandezze

Il volume d'affari complessivo dichiarato è di circa 3.370 miliardi di euro con un incremento del 6,31% rispetto all'anno precedente, andamento in linea con gli anni precedenti.

Nonostante la prevalenza delle ditte individuali (64%) sono le società di capitali (18%) a presentare i maggiori valori del volume d'affari (82%) e dell'Iva di competenza (74%).

IMPOSTA SUL VALORE AGGIUNTO 2008 (anno d'imposta 2007)
TOTALE

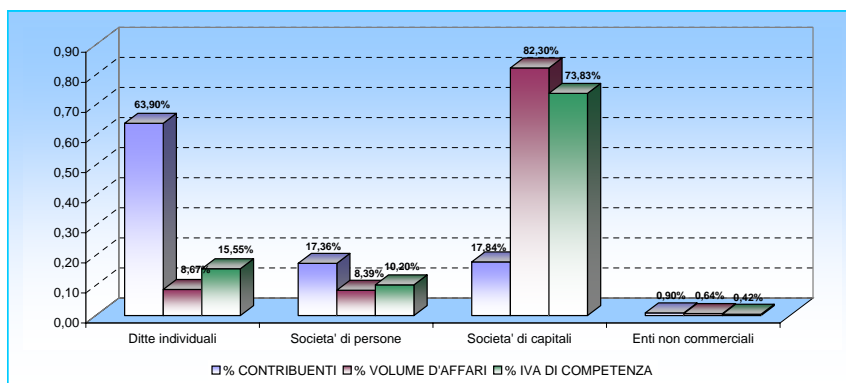
TAB. 1 - DISTRIBUZIONE DELLE PRINCIPALI GRANDEZZE DELL'IVA PER TIPO SOGGETTO

TIPO SOGGETTO	Numero contribuenti	Volume d'affari		Iva di competenza	
		Ammontare	Media	Ammontare	Media
Ditte individuali	3.642.510	292.000.760	80,16	12.421.441	3,41
Società' di persone	989.564	282.811.502	285,79	8.149.406	8,24
Società' di capitali	1.016.854	2.773.780.244	2.727,81	58.992.344	58,01
Enti non commerciali	51.105	21.640.869	423,46	335.554	6,57
TOTALE	5.700.033	3.370.233.375	591,27	79.898.745	14,02

Ammontare espresso in migliaia di euro

Il seguente grafico 3 rappresenta le principali grandezze Iva per tipo soggetto.

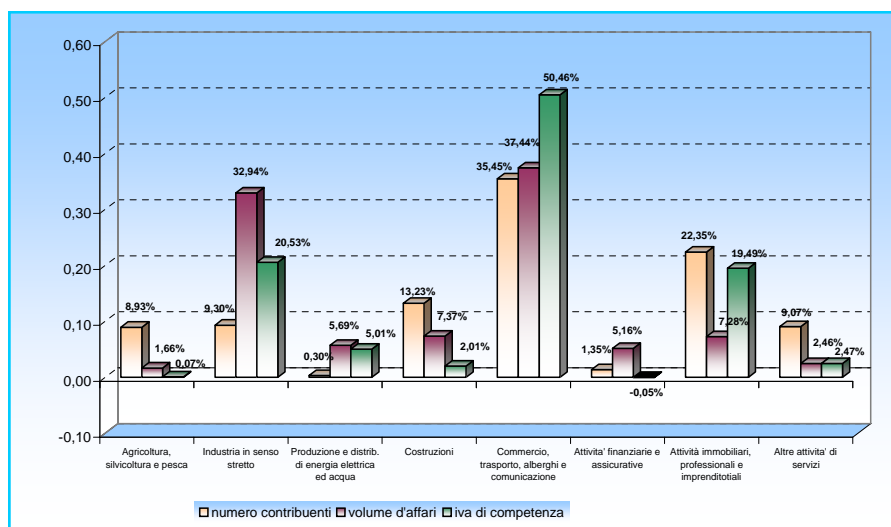
GRAF. 3 - PRINCIPALI GRANDEZZE IVA PER TIPO SOGGETTO



Relativamente ai settori di attività economiche (grafico 4) sono interessanti alcune considerazioni:

- il settore del 'Commercio, trasporto, alberghi e comunicazione' è il più rappresentativo della platea di contribuenti, del volume d'affari nonché dell'Iva di competenza totale (50,46%);
- per i valori medi, del volume d'affari e dell'IVA di competenza, questi risultano massimi nel settore 'Produzione e distribuzione di energia elettrica ed acqua';
- l'Iva di competenza risulta negativa nel settore 'Attività finanziarie e assicurative' e pertanto è un'attività a credito.

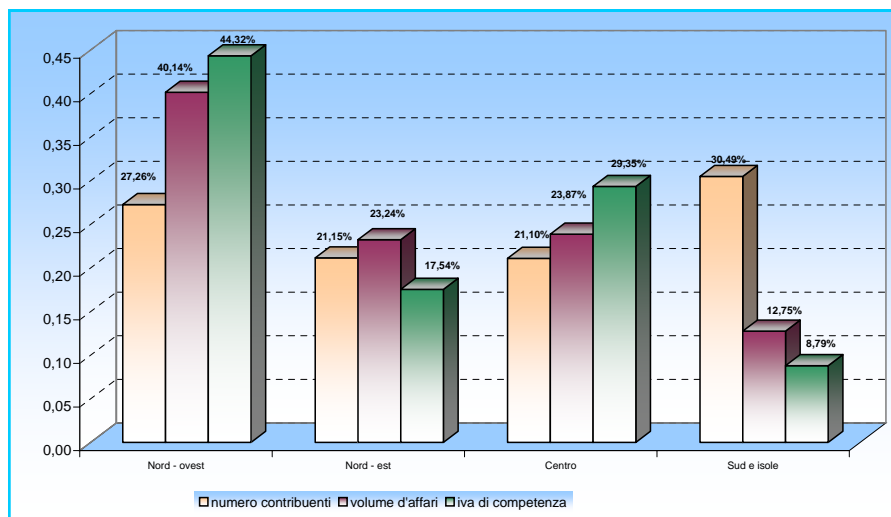
GRAF. 4 - DISTRIBUZIONE DELLE PRINCIPALI GRANDEZZE PER SETTORI DI ATTIVITA'



Dal punto di vista territoriale² (grafico 5) si osserva che:

- il numero dei contribuenti è uniformemente distribuito;
- vi è una concentrazione nel nord ovest del volume d'affari complessivo (40%) e dell'Iva di competenza (44%);
- il centro presenta un'imposta dichiarata superiore a quella del nord est nonostante un volume d'affari sostanzialmente simile;
- l'incidenza di coloro che dichiarano imposta è minore nel sud e nelle isole con appena l'8,79%.

GRAF. 5 - DISTRIBUZIONE DELLE PRINCIPALI GRANDEZZE IVA PER AREA GEOGRAFICA

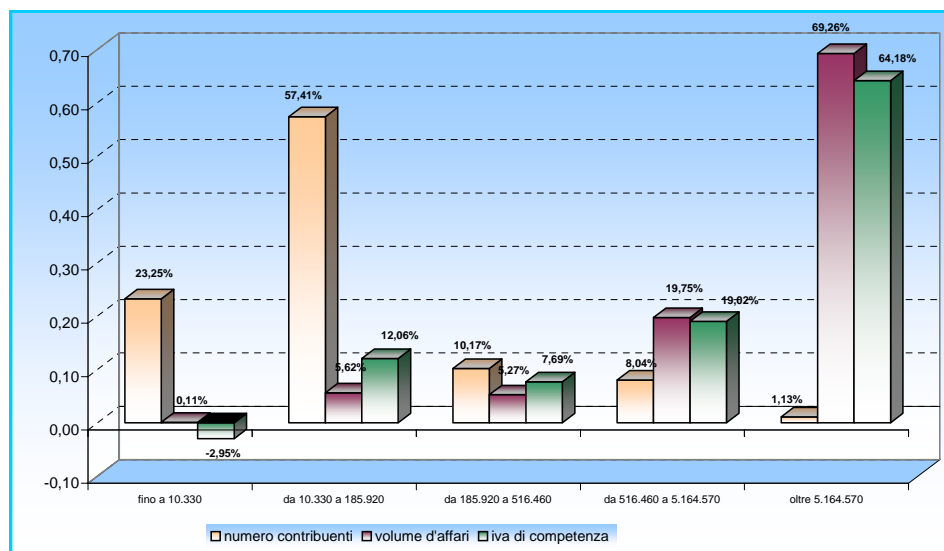


²La ripartizione territoriale è riferita alla sede legale dei soggetti economici.

Si evidenzia come solo l'1,13% dei soggetti (con volume d'affari oltre 5.164.570 euro) detenga circa il 70% del totale del volume d'affari e che le società di capitali ne rappresentano il 92%.

I soggetti con volume d'affari fino a 185.920 euro rappresentano l'81% dei contribuenti, dichiarano poco meno del 6% del volume d'affari complessivo e circa il 9% dell'Iva, che risulta negativa (e pertanto a credito) se si fa riferimento ai soggetti fino a 10.330 euro (grafico 6).

GRAF. 6 - DISTRIBUZIONE DELLE PRINCIPALI GRANDEZZE PER CLASSI DI VOLUME D'AFFARI
Regime normale

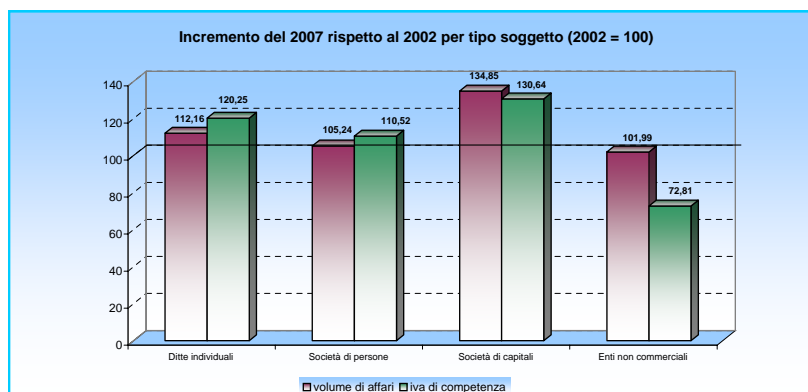
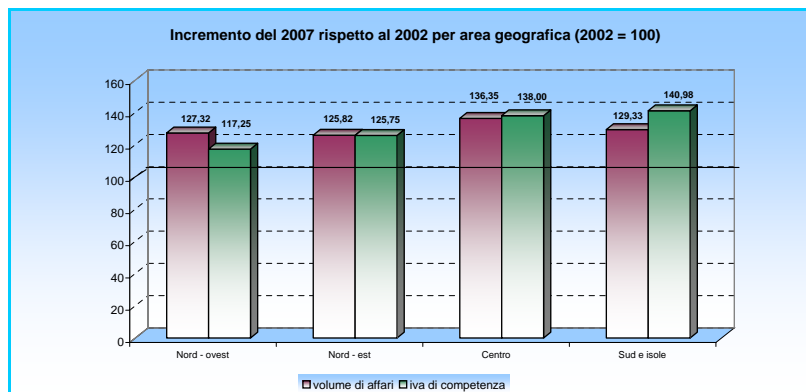
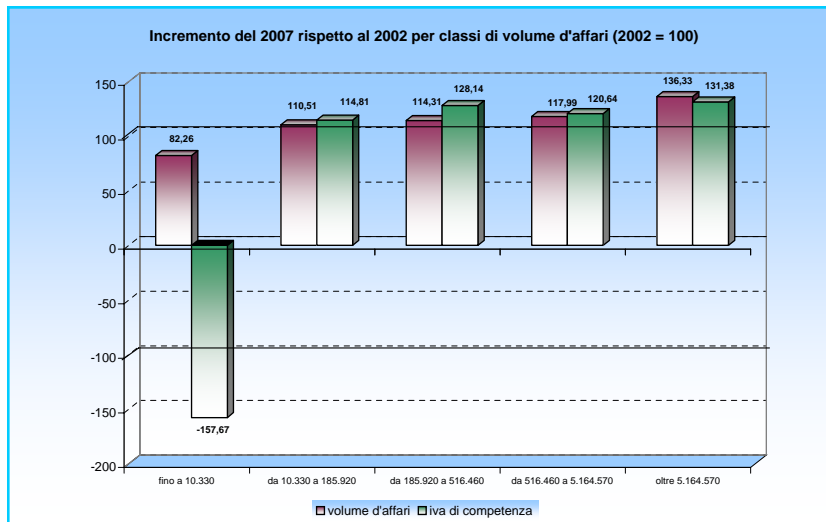


Evoluzione del volume d'affari e dell'imposta (2002 - 2007)

L'analisi congiunta sull'evoluzione del volume d'affari e dell'Iva di competenza nel periodo 2002-2007 (grafico 7) mette in risalto:

- per i soggetti di piccole dimensioni (fino a 10.330 euro) a fronte di una contrazione del volume d'affari si consolida la condizione creditoria (+57,67%) mentre per i soggetti di grandi dimensioni risulta importante l'incremento del volume d'affari e dell'Iva a debito;
- se poniamo l'attenzione sull'area geografica, si evidenzia una crescita media del volume d'affari maggiore al centro mentre emerge mediamente più imposta al sud;
- si consolida nelle Società di capitali sia la crescita del volume d'affari che dell'imposta, mentre negli Enti non commerciali ad una invariabilità del volume d'affari corrisponde una diminuzione d'imposta del 27,19%.

Graf. 7 - Dinamica di alcune grandezze dell'Iva (2002 = 100)



Operazioni imponibili verso consumatori finali e titolari di partita iva

La compilazione del quadro VT consente di avere informazioni sulla ripartizione delle operazioni imponibili tra operazioni effettuate verso consumatori finali e/o quelle effettuate verso soggetti Iva; tali informazioni sono state riportate dalla totalità dei contribuenti tenuti alla compilazione del quadro.

Si ricorda che il 2007 è il secondo anno in cui è obbligatoria la ripartizione territoriale delle operazioni imponibili effettuate nei confronti dei consumatori finali.

La tabella 2 evidenzia come oltre il 55% delle operazioni effettuate verso consumatori finali è dichiarato dai contribuenti della sezione del 'Commercio all'ingrosso e al dettaglio; riparazione di autoveicoli e motocicli', mentre il maggior ammontare delle operazioni effettuate verso soggetti Iva è dichiarato dai contribuenti della sezione 'Attività manifatturiere' circa il 32%.

Il grafico riporta sia la composizione percentuale del numero di operazioni per destinatario delle cessioni imponibili verso consumatori finali, verso soggetti Iva o entrambi (vendite miste) sia la composizione percentuale dell'ammontare delle cessioni imponibili suddiviso tra cessioni verso consumatori finali e soggetti Iva.

IMPOSTA SUL VALORE AGGIUNTO 2008 (anno d'imposta 2007)

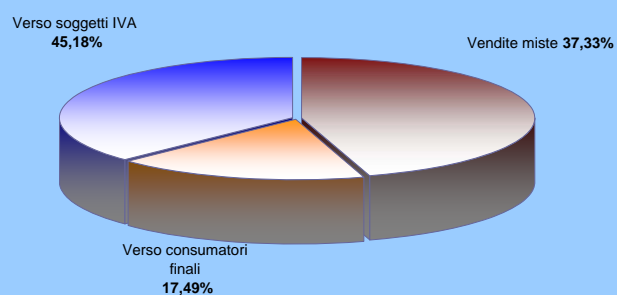
TAB. 2 - TOTALE DICHIARAZIONI CON OPERAZIONI IMPONIBILI DA QUADRO VT

SEZIONI DI ATTIVITA'	Numero di contribuenti	Consumatori finali		Soggetti iva	
		Ammontare	%	Ammontare	%
Agricoltura, silvicoltura e pesca	509.285	2.464.990	0,51	47.376.463	2,38
Estrazione di minerali da cave e miniere	4.364	59.738	0,01	5.368.745	0,27
Attività manifatturiere	525.765	21.355.171	4,39	634.860.869	31,88
Fornitura di energia elettrica, gas, vapore e aria condizionata	4.997	22.205.104	4,56	130.087.923	6,53
Fornitura di acqua; reti fognarie, attività gestione rifiuti e risanamento	11.819	4.641.049	0,95	21.203.440	1,07
Costruzioni	754.199	51.125.530	10,50	158.873.456	7,98
Commercio all'ingrosso e al dettaglio; riparazione di autoveicoli e motocicli	1.401.588	270.807.254	55,64	572.832.291	28,77
Trasporto e magazzinaggio	150.214	13.040.313	2,68	76.079.302	3,82
Attività dei servizi di alloggio e di ristorazione	328.572	41.473.770	8,52	17.323.888	0,87
Servizi di informazione e comunicazione	140.382	23.482.307	4,82	85.814.493	4,31
Attività finanziarie e assicurative	76.959	1.553.098	0,32	36.950.844	1,86
Attività immobiliari	268.906	9.126.750	1,88	37.030.617	1,86
Attività professionali, scientifiche e tecniche	801.436	8.910.299	1,83	75.792.150	3,81
Noleggio, agenzie di viaggio, servizi di supporto alle imprese	203.677	4.164.406	0,86	66.379.471	3,33
Amministrazione pubblica e difesa; assicurazione sociale obbligatoria	9.394	1.237.750	0,25	3.672.749	0,18
Istruzione	26.887	394.394	0,08	1.394.918	0,07
Sanità e assistenza sociale	150.661	1.224.401	0,25	5.380.667	0,27
Attività artistiche, sportive, di intrattenimento e divertimento	92.804	3.187.497	0,66	7.502.842	0,38
Altre attività di servizi	236.897	6.294.465	1,29	7.202.453	0,36
Attività di famiglie e convivenze	103	1.206	0,00	7.176	0,00
Organizzazioni ed organismi extraterritoriali	42	584	0,00	7.158	0,00
Attività non classificabile	1.082	699	0,00	776	0,00
TOTALE	5.700.033	486.750.777	100,00	1.991.144.690	100,00

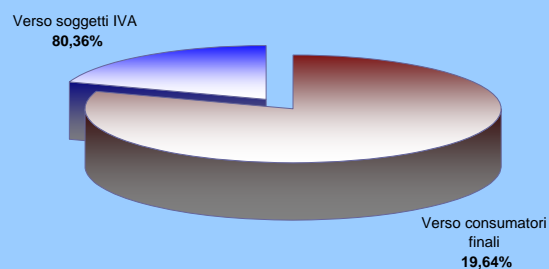
Ammontare espresso in migliaia di euro

GRAF. 8 - TOTALE DICHIARAZIONI CON OPERAZIONI IMPONIBILI DA QUADRO VT

COMPOSIZIONE PERCENTUALE DEL NUMERO DI OPERAZIONI PER DESTINATARIO



COMPOSIZIONE PERCENTUALE DELL'AMMONTARE DELLE OPERAZIONI IMPONIBILI



Operazioni con applicazione del 'reverse charge'

Il meccanismo dell'inversione contabile (reverse charge) consiste in una particolare modalità di annotazione contabile, dove il compratore soggetto Iva dovrà dichiarare l'acquisto del bene o servizio attraverso un'autofatturazione, ossia attraverso un documento contabile non emesso dal cedente, ma redatto direttamente dall'acquirente.

Questo sistema nasce nei rapporti intracomunitari al fine di evitare la detrazione di Iva applicata da fornitori esteri e incassata da Stati esteri: in questo caso, infatti, la gestione delle detrazioni Iva transnazionali richiederebbe una stanza di compensazione comunitaria, che non è stata mai realizzata.

Negli ultimi anni questo meccanismo è stato utilizzato anche per contrastare le cosiddette 'frodi carosello', dove il fornitore si sottraeva al versamento dell'Iva, senza che ciò potesse essere un motivo per negare la detrazione al cliente.

In determinati settori (tra cui, con la finanziaria 2007 i subappalti edili) il criterio in esame si è affermato come alternativo a quello basato sull'applicazione e la detrazione dell'Iva.

La tabella 3 consente di cogliere lo stato di diffusione delle operazioni con applicazione del 'reverse charge' e nei grafici di seguito riportati si evidenziano alcuni aspetti interessanti:

- il maggior utilizzo di tali operazioni è quello delle 'Prestazioni rese in subappalto nel settore dell'edilizia' con oltre il 75% del totale;
- in alcuni settori economici l'utilizzo di tali operazioni risulta particolarmente rilevante come nelle 'costruzioni' con il 45% e nella 'Fornitura di acqua; reti fognarie e smaltimento dei rifiuti; recupero di materiale' con il 30%.

IMPOSTA SUL VALORE AGGIUNTO 2008 (anno d'imposta 2007)
TOTALE

TAB. 3
DISTRIBUZIONE DELLE OPERAZIONI CON APPLICAZIONE DEL REVERSE CHARGE PER SEZIONE DI ATTIVITA'

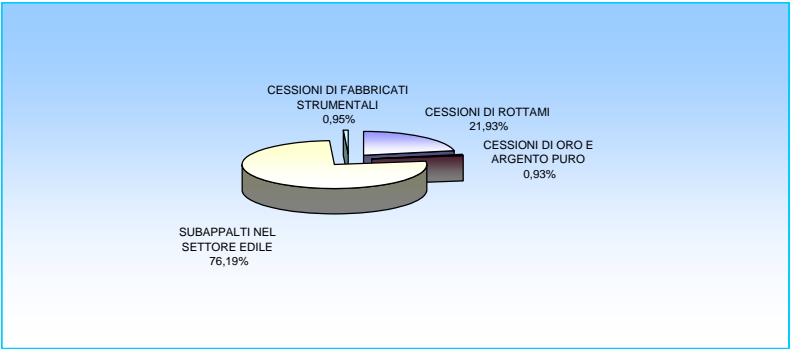
SEZIONE DI ATTIVITA'	Numero di contribuenti	CESSIONE ROTTAMI		CESSIONI DI ORO E ARGENTO PURO	
		Frequenza	Ammontare	Frequenza	Ammontare
Agricoltura, silvicoltura e pesca	509.285	2.763	6.178	16	140
Estrazione di minerali da cave e miniere	4.364	438	2.918	3	1.809
Attività manifatturiere	525.765	59.913	12.051.314	878	873.306
Fornitura di energia elettrica, gas, vapore e aria condizionata	4.997	126	47.617	0	
Fornitura di acqua; reti fognarie, attività gestione rifiuti e risanamento	11.819	3.115	3.927.945	25	5.209
Costruzioni	754.199	11.783	259.295	2.349	126.948
Commercio all'ingrosso e al dettaglio; riparazione di autoveicoli e motocicli	1.401.588	17.415	12.679.958	856	903.180
Trasporto e magazzinaggio	150.214	1.453	48.289	32	1.620
Attività dei servizi di alloggio e di ristorazione	328.572	814	10.468	9	862
Servizi di informazione e comunicazione	140.382	530	41.566	6	423
Attività finanziarie e assicurative	76.959	60	1.303	6	300.691
Attività immobiliari	268.906	824	33.554	17	3.472
Attività professionali, scientifiche e tecniche	801.436	420	8.241	22	6.248
Noleggio, agenzie di viaggio, servizi di supporto alle imprese	203.677	1.100	40.977	37	2.658
Amministrazione pubblica e difesa; assicurazione sociale obbligatoria	9.394	244	3.080	0	
Istruzione	26.887	48	198	1	1
Sanità e assistenza sociale	150.661	131	494	2	63
Attività artistiche, sportive, di intrattenimento e divertimento	92.804	151	3.370	7	29
Altre attività di servizi	236.897	379	6.031	29	634
Attività di famiglie e convivenze	103	0		0	
Organizzazioni ed organismi extraterritoriali	42	0		0	
Attività non classificabile	1.082	0		0	
TOTALE	5.700.033	101.707	29.172.797	4.295	2.227.292

Ammontare espresso in migliaia di euro

SEZIONE DI ATTIVITA'	Numero di contribuenti	SUBAPPALTI NEL SETTORE EDILE		CESSIONI DI FABBRICATI STRUMENTALI	
		Frequenza	Ammontare	Frequenza	Ammontare
Agricoltura, silvicoltura e pesca	509.285	1.039	33.903	40	38.887
Estrazione di minerali da cave e miniere	4.364	262	61.099	7	5.444
Attività manifatturiere	525.765	12.647	1.069.636	729	951.265
Fornitura di energia elettrica, gas, vapore e aria condizionata	4.997	39	9.208	12	29.212
Fornitura di acqua; reti fognarie, attività gestione rifiuti e risanamento	11.819	545	59.682	20	21.212
Costruzioni	754.199	328.853	28.772.165	972	429.929
Commercio all'ingrosso e al dettaglio; riparazione di autoveicoli e motocicli	1.401.588	3.206	356.111	525	479.697
Trasporto e magazzinaggio	150.214	1.339	106.024	79	103.838
Attività dei servizi di alloggio e di ristorazione	328.572	160	8.348	77	66.075
Servizi di informazione e comunicazione	140.382	206	22.959	64	50.894
Attività finanziarie e assicurative	76.959	13	4.274	147	1.853.567
Attività immobiliari	268.906	593	107.683	1.415	1.972.241
Attività professionali, scientifiche e tecniche	801.436	473	45.821	141	103.824
Noleggio, agenzie di viaggio, servizi di supporto alle imprese	203.677	2.358	213.169	104	100.772
Amministrazione pubblica e difesa; assicurazione sociale obbligatoria	9.394	5	234	12	3.192
Istruzione	26.887	7	47	9	5.069
Sanità e assistenza sociale	150.661	16	1.334	14	5.970
Attività artistiche, sportive, di intrattenimento e divertimento	92.804	528	15.569	17	7.984
Altre attività di servizi	236.897	1.045	21.640	29	17.591
Attività di famiglie e convivenze	103	1	0	0	
Organizzazioni ed organismi extraterritoriali	42	0		0	
Attività non classificabile	1.082	1	6	0	
TOTALE	5.700.033	353.336	30.908.908	4.413	6.246.662

Ammontare espresso in migliaia di euro

GRAF. 9 - COMPOSIZIONE DELLE OPERAZIONI CON APPLICAZIONE DEL 'REVERSE CHARGE'



GRAF. 10 - UTILIZZO DELLE OPERAZIONI CON 'REVERSE CHARGE' OGNI 100 CONTRIBUENTI

